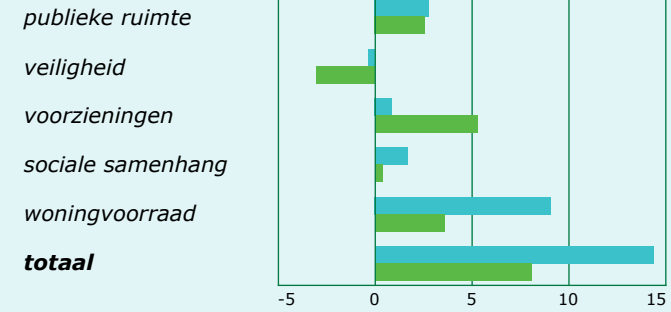




## Fysieke omgeving

Leefbaarometerscores (landelijk gemiddelde = 0)



Aandeel groen in de wijk (bomen, struiken en lage vegetatie): **30-40%**



- 72** **24** dichtheid: inwoners per hectare
- 3,5** **3,6** score tevredenheid speelvoorzieningen (max. score is 5)
- 20-21** **19,7** luchtkwaliteit: concentratie fijnstof (PM10) µg/m<sup>3</sup>
- 20-25** **21,1** luchtkwaliteit: concentratie stikstof dioxide (NO<sup>2</sup>) µg/m<sup>3</sup>
- 35%** **26%** ervaart matige-ernstige geluidshinder van verkeer (> 50 km-weg) (19-64 jaar)
- 47%** **35%** ervaart matige-ernstige geluidshinder van burens (19-64 jaar)

De leefbaarheid van de wijk wordt in het algemeen als positief ervaren. Wijkbewoners geven vaker dan gemiddeld in Amersfoort aan geluidshinder te ervaren van burens en snelverkeer. Zij geven aan dat met name de geluidshinder van de A1 de laatste jaren is toegenomen. Daarnaast maken zij zich zorgen over 'verstening' in de wijk. Woningen staan dicht op elkaar en behalve het grote park ten zuiden van de wijk is er niet veel 'vrije' groene ruimte in de buurt.



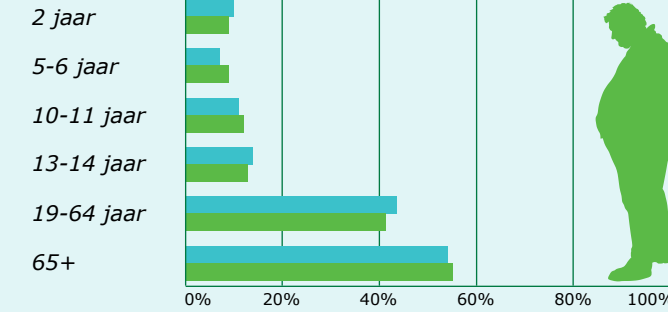
## Gedrag & vaardigheden

- 16%** **19%** is 1 uur of meer per dag lichamelijk actief (13-17 jaar)
- 58%** **60%** voldoet aan de norm gezond bewegen (19-64 jaar)
- 75%** **73%** voldoet aan de norm gezond bewegen (65+)
- 3%** **4%** rookt dagelijks (13-17 jaar)
- 17%** **19%** rookt (19+)
- 16%** **23%** heeft de afgelopen 4 weken alcohol gedronken (13-17 jaar)
- 17%** **17%** drinkt overmatig (♂ >14 gl/wk, ♀ >7 gl/wk) (19+)



## Gedrag & vaardigheden

Heeft overgewicht



- 9%** **8%** is onvoldoende weerbaar (13-17 jaar)
- 7%** **6%** heeft onvoldoende regie op het eigen leven (19-64 jaar)
- 16%** **15%** heeft onvoldoende regie op het eigen leven (65+)



## Participatie

- 6%** **7%** is werkzoekend (15-74 jaar)
- 1,8%** **3,5%** heeft een bijstandsuitkering (15-64 jaar)
- 7%** **10%** schooldeelname: afgelopen 4 weken gespijeld (13-17 jaar)
- 38%** **39%** schooldeelname: afgelopen 4 weken afwezig door ziekte (13-17 jaar)
- 33%** **31%** doet vrijwilligerswerk (19+)
- Is lid van een sportvereniging/-club
 

Leeftijdsgroep	Lid (%)
13-17 jaar	<b>77%</b>
19-64 jaar	<b>24%</b>
- 2,2%** **6,5%** heeft problematische schulden (19-64 jaar)
- 5,5%** **5,5%** is sociaal uitgesloten (19-64 jaar)
- 3,3%** **4,3%** is sociaal uitgesloten (65+)

De meeste Kattenbroekers zijn maatschappelijk actief en relatief weinig inwoners hebben financiële problemen. Een kleine groep is sociaal uitgesloten en neemt niet volledig deel aan het maatschappelijk leven. Bij deze groep is vaak sprake van een stapeling van problematiek.

Gezondheid in de Amersfoortse wijk

## Kattenbroek



September 2018



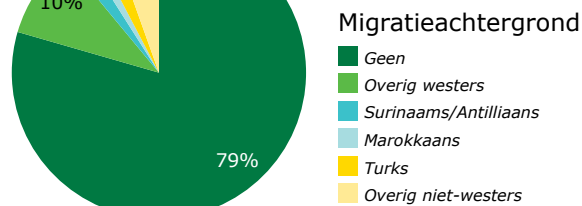
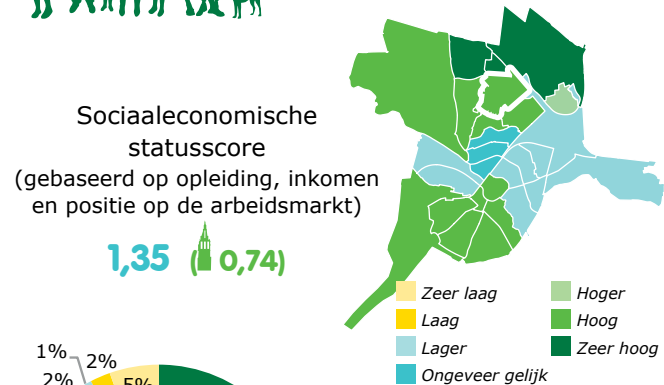
**Gezonde Wijk**  
Kattenbroek



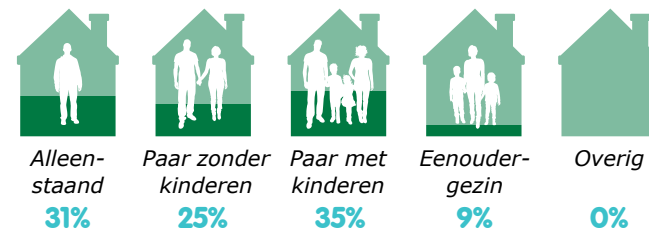
Overgewicht en obesitas komen in Kattenbroek bij alle leeftijdsgroepen even vaak voor als gemiddeld in Amersfoort. Het beweeggedrag van 65-plussers is het meest positief: van hen voldoet driekwart aan de Norm voor gezond bewegen.

## Wie wonen in Kattenbroek?

11.046 inwoners op 01-01-2018:



4.660 huishoudens:



In Kattenbroek wonen relatief veel gezinnen met kinderen. Er wonen weinig mensen met een migratieachtergrond. Ongeveer 1 op de 8 volwassenen is gescheiden. De sociaal economische status is hoog. Ook Kattenbroek krijgt in de toekomst te maken met vergrijzing. In 2040 zal bijna een kwart van de inwoners 65 jaar of ouder zijn.

## Preventie & zorg

Ervaart eigen gezondheid als goed



28% heeft één of meer langdurige ziekte(n)/aandoening(en) (19-64 jaar)

52% heeft één of meer langdurige ziekte(n)/aandoening(en) (65+)

9% is ernstig beperkt vanwege gezondheidsproblemen (65+)

26% is beperkt in bewegen (65+)

8% heeft een verhoogd risico op sociaal-emotionele problemen (10-11 jaar)

4% heeft een hoog risico op angststoornis of depressieve klachten (19+)

## Preventie & zorg

79% gebruikt huisartsenzorg

4,4% gebruikt wijkverpleging

1,9% gebruikt basis GGZ en/of POH GGZ

81% heeft in het afgelopen jaar tandartscontrole gehad (2-17 jaar)

11% gebruikt jeugdhulp (tot 18 jaar)

2,4% gebruikt 6 of meer voorzieningen (ondersteuning van Jeugdwet, Participatiewet of WMO) (huishouden)



## Sociale omgeving

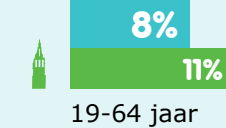
35% heeft te maken (gehad) met een ziek gezinslid (13-17 jaar)

19% hoge kans op problemen/klachten

13% geeft mantelzorg (19+)

23% voelt zich overbelast

Is ernstig eenzaam



11% is slachtoffer geweest van huiselijk geweld (19-64 jaar)

8% leeft in uitkeringsgezin (10-11 jaar)

30% heeft behoefte aan deskundige hulp of advies bij opvoeding, gedrag of ontwikkeling kind (19-64 jaar)



De meeste jeugdigen, volwassenen en ouderen in Kattenbroek zijn positief over hun gezondheid. De cijfers over de wijk komen veelal overeen met het Amersfoortse gemiddelde. Ouderen (65+) in Kattenbroek ervaren vaker beperkingen in bewegen dan gemiddeld in Amersfoort (grote moeite met tillen, bukken, 400 meter lopen).

Relatief veel mantelzorgers in Kattenbroek voelen zich overbelast. Oudere mantelzorgers in Kattenbroek geven vaker mantelzorg aan iemand met dementie dan gemiddeld in Amersfoort (9% vs 4%). Ouders in Kattenbroek hebben relatief vaak behoefte aan deskundige hulp of advies bij de opvoeding, gedrag of ontwikkeling van hun kind. Zij hebben hier ook vaker zorgen over dan gemiddeld in Amersfoort (14% vs 7%). Zorg- en welzijnsprofessionals in de wijk herkennen dit.

## Kattenbroek in het kort

De meeste inwoners van Kattenbroek zijn positief over hun gezondheid. De cijfers over de wijk komen veelal overeen met het Amersfoortse gemiddelde. 65+'ers ervaren vaker beperkingen in bewegen dan gemiddeld in Amersfoort. Overgewicht komt in alle leeftijdsgroepen even vaak voor als gemiddeld in Amersfoort. Relatief veel Kattenbroekers ervaren zorgtaken als belastend: veel mantelzorgers voelen zich overbelast en veel ouders hebben behoefte aan deskundige hulp of advies voor hun kind(eren). De leefbaarheid wordt in het algemeen als positief ervaren. Geluidshinder en verstening zijn thema's waar wijkbewoners zich zorgen over maken. De meeste Kattenbroekers zijn maatschappelijk actief en relatief weinig hebben financiële problemen. Een kleine groep is sociaal uitgesloten. Bij deze groep is vaak sprake van een stapeling van problematiek.

Een uitgebreide verantwoording van de cijfers kunt u vinden op [www.ggdatlas.nl](http://www.ggdatlas.nl) (onder Diverse rapportages).

**groen:** het gemiddelde van heel Amersfoort  
**blauw:** het gemiddelde van Kattenbroek

## Gezonde Wijk

De gemeente Amersfoort past de integrale aanpak van 'Gezond In...' toe om gezondheidsachterstanden terug te dringen. De aanpak is gericht op vijf sporen:



Voor elk van deze sporen zijn zogenaamde gebieds-indicatoren opgesteld. Deze staan in deze folder. Met de gebiedsindicatoren wordt de gezondheidssituatie in Kattenbroek integraal in beeld gebracht en vergeleken met het gemiddelde in Amersfoort.